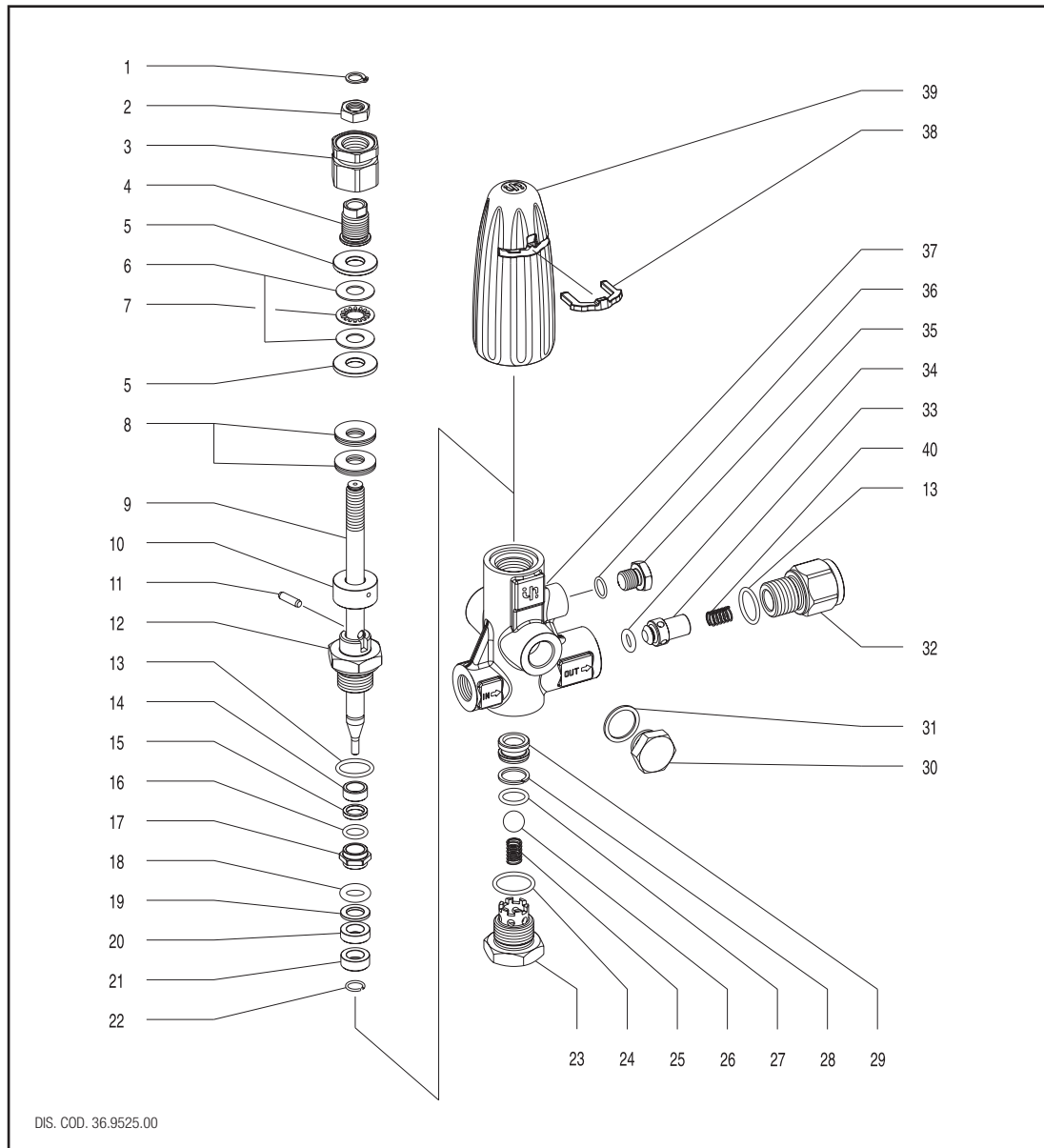


## AUTOMATIC PRESSURE REGULATORS REGOLATORI AUTOMATICI DI PRESSIONE



## H560 INOX

KIT N.	KIT 179
Positions Included	8-13-15-16-18-19-22-24-25 26-27-28-29-34-36-40
N. pcs.	1 ÷ 2

POS.	CODE CODICE	DESCRIPTION DESCRIZIONE	N. PCS.
1	90.0545.00	Anello elastico Ø 10 UNI 7435	1
2	92.2400.00	Dado M12x1.25x7x19 UNI 5589 Zinc.	1
3	36.3295.64	Ghiera regolazione press.	1
4	36.3294.64	Vite taratura press. max.	1
5	36.3284.66	Piattello	2
6	91.7911.00	Ralla Ø 12x26x1	2
7	91.7910.00	Gabbia a rullini Ø 12x26x2	1
8	94.8530.00	Molla a tazza Ø 28x12.2x1.5	KIT 179 30
9	36.3279.66	Asta valvola	1
10	36.3282.66	Boccola appoggio molle	1
11	97.6149.00	Spina cil. Ø 5x18 UNI1707 Zinc.	1
12	36.3280.66	Boccola guida asta	1
13	90.3849.00	OR Ø 20.63x2.62	KIT 179 2
14	36.3290.70	Bussola di guida Ø 16.5	1
15	90.5072.00	Anello per OR	KIT 179 1
16	90.3827.00	OR Ø 11.91x2.62	KIT 179 1
17	36.3292.70	Distanziale	1
18	90.4200.00	OR Ø 12x4.5	KIT 179 1
19	90.5074.00	Anello per OR	KIT 179 1
20	36.3291.70	Bussola di guida Ø 20	1

POS.	CODE CODICE	DESCRIPTION DESCRIZIONE	N. PCS.
21	36.3286.66	Bussola di bloccaggio	1
22	90.0068.00	Anello di arresto Ø 12	KIT 179 1
23	36.3283.66	Tappo M27x1.5	1
24	90.3855.00	OR Ø 23.47x2.62	KIT 179 1
25	94.7374.00	Molla Ø m.9.3x15.5 INOX	KIT 179 1
26	97.4876.00	Sfera 9/16" INOX	KIT 179 1
27	90.3835.00	OR Ø 15,08x2,62	KIT 179 1
28	90.5094.00	Anello per OR	KIT 179 1
29	36.3285.66	Sede valvola	KIT 179 1
30	98.2180.00	Tappo G1/2"x10 INOX	1
31	96.7514.00	Rosetta Ø 21.5x27x1.5 AL	1
32	36.3287.66	Nipplo G1/2" F	1
33	36.3288.70	Otturatore	1
34	90.4028.00	OR Ø 9,12x3,53	KIT 179 1
35	98.2044.00	Tappo G1/4"x13 INOX	1
36	90.3585.00	OR Ø 10.82x1.78	KIT 179 1
37	36.3278.36	Corpo valvola	1
38	36.3296.51	Forcella	1
39	36.3293.51	Pomolo	1
40	94.7409.00	Molla Ø 12,7x15	KIT 179 1