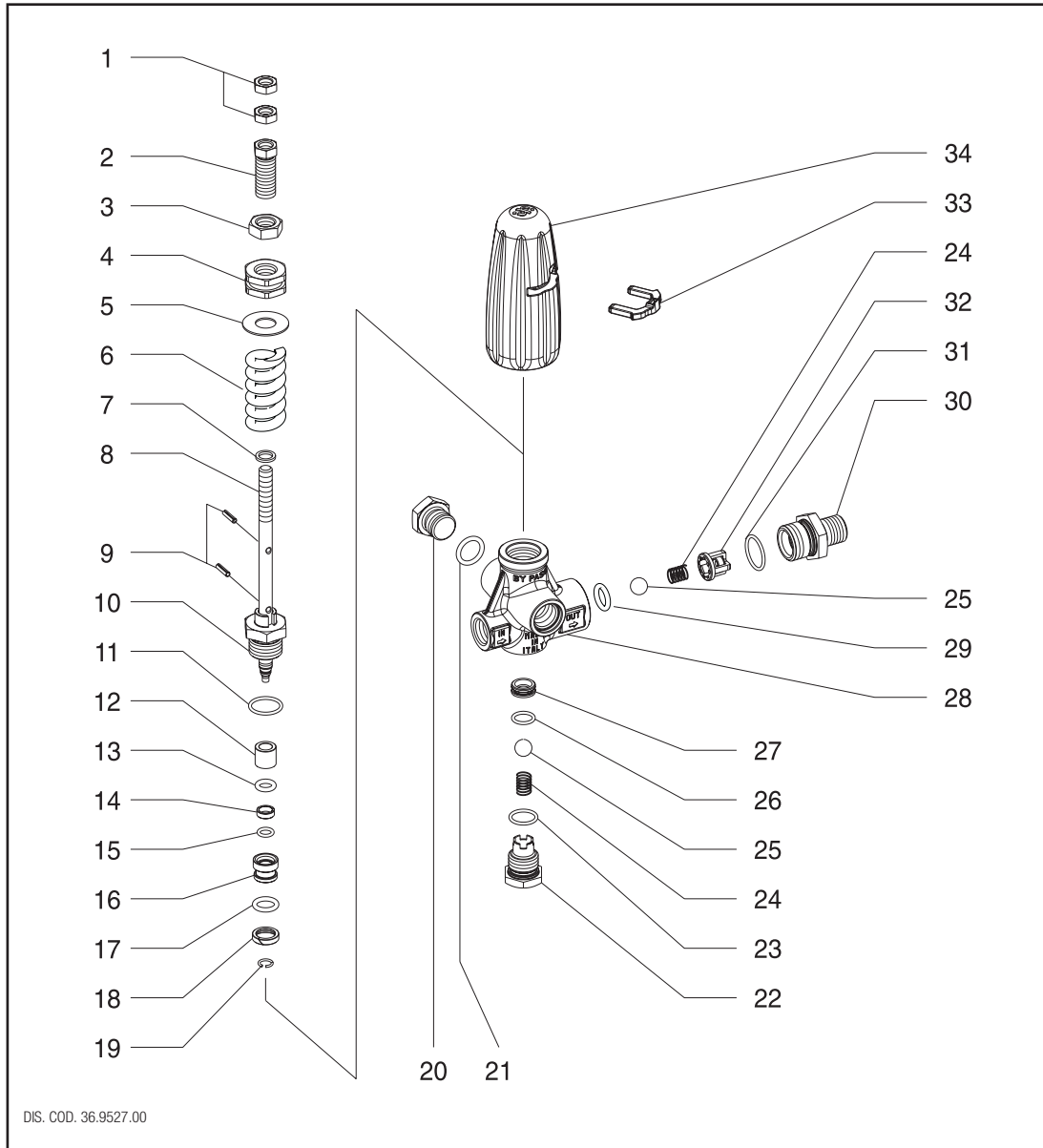


AUTOMATIC PRESSURE REGULATORS REGOLATORI AUTOMATICI DI PRESSIONE



H253.SS INOX

KIT N.	KIT 187
Positions Included	6-11-12-13-14-15-17-18-19
Posizioni Include	21-23-24-25-26-27-29-31-32
N. pcs.	1÷2

POS.	CODE CODICE	DESCRIPTION DESCRIZIONE	N. PCS.
1	92.2200.00	Dado M8x1	2
2	36.3262.64	Vite di taratura press. max	1
3	92.2400.00	Dado M12x1,25	1
4	36.3261.64	Ghiera regolazione press.	1
5	96.7780.00	Rosetta Ø 28x12.5x1	1
6	94.7508.00	Molla Ø m. 21x60	KIT 187 1
7	96.7037.00	Rosetta Ø 8.5x12x1.5	1
8	36.3318.66	Asta valvola	1
9	97.6658.00	Spina Ø 3x12 UNI 6876	2
10	36.3319.66	Boccola guida asta	1
11	90.3595.00	OR Ø 17,17x1,78 - Spec.	KIT 187 1
12	36.3327.72	Boccola di guida	KIT 187 1
13	90.3818.00	OR Ø 7,59x2,62	KIT 187 1
14	36.3326.72	Distanziale	KIT 187 1
15	90.3576.00	OR Ø 6,75x1,78	KIT 187 1
16	36.3321.66	Pistoncino di comando	1
17	90.3825.00	OR 10,78x2,62	KIT 187 1
18	36.3325.72	Anello di guida	KIT 187 1
19	90.0063.00	Anello di arresto INOX	KIT 187 1
20	98.2100.66	Tappo G3/8x13	1

POS.	CODE CODICE	DESCRIPTION DESCRIZIONE	N. PCS.
21	90.3833.00	OR Ø 13,95x2,62	KIT 187 1
22	36.3323.66	Tappo M18x1,5	1
23	90.3592.00	OR Ø 14x1,78 - Spec.	KIT 187 1
24	94.7355.00	Molla Ø m. 8,5x12	KIT 187 2
25	97.4838.00	Sfera Ø 13/32"	KIT 187 2
26	90.3585.00	OR Ø 10,82x1,78	KIT 187 1
27	36.3322.66	Sede valvola	KIT 187 1
28	36.3320.36	Corpo valvola	1
29	90.3823.00	OR Ø 9,92x2,62	KIT 187 1
30	36.3324.66	Nipplo G3/8	1
31	90.3597.00	OR Ø 18,77x1,78 - Spec.	KIT 187 1
32	36.3104.51	Guida valvola	KIT 187 1
33	36.3297.51	Forcella	1
34	36.3260.51	Pomolo	1